

AV Receiver/Receptor AV
HTR-2067

Easy Setup Guide/Guía de configuración sencilla

YAMAHA CORPORATION

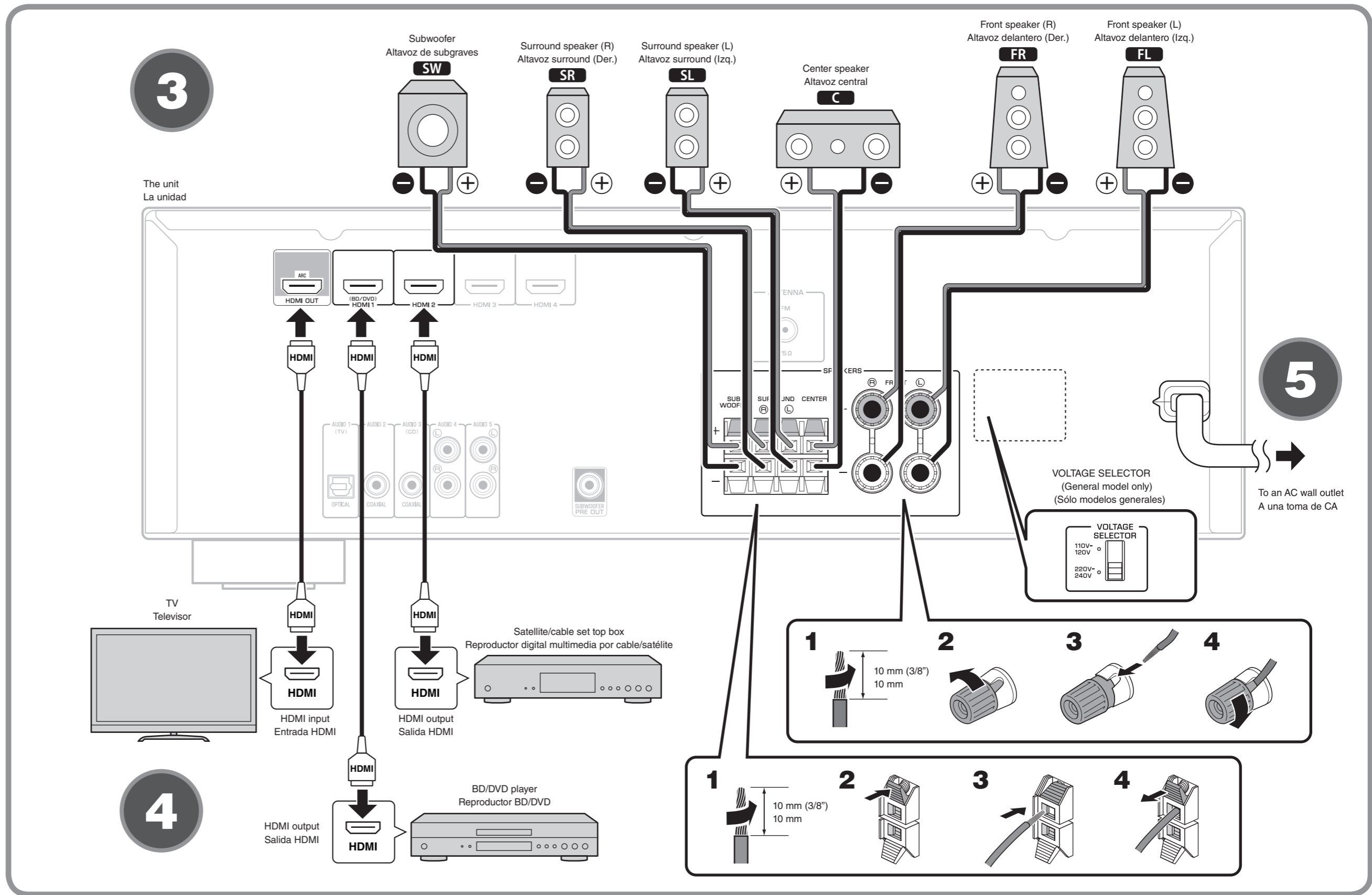
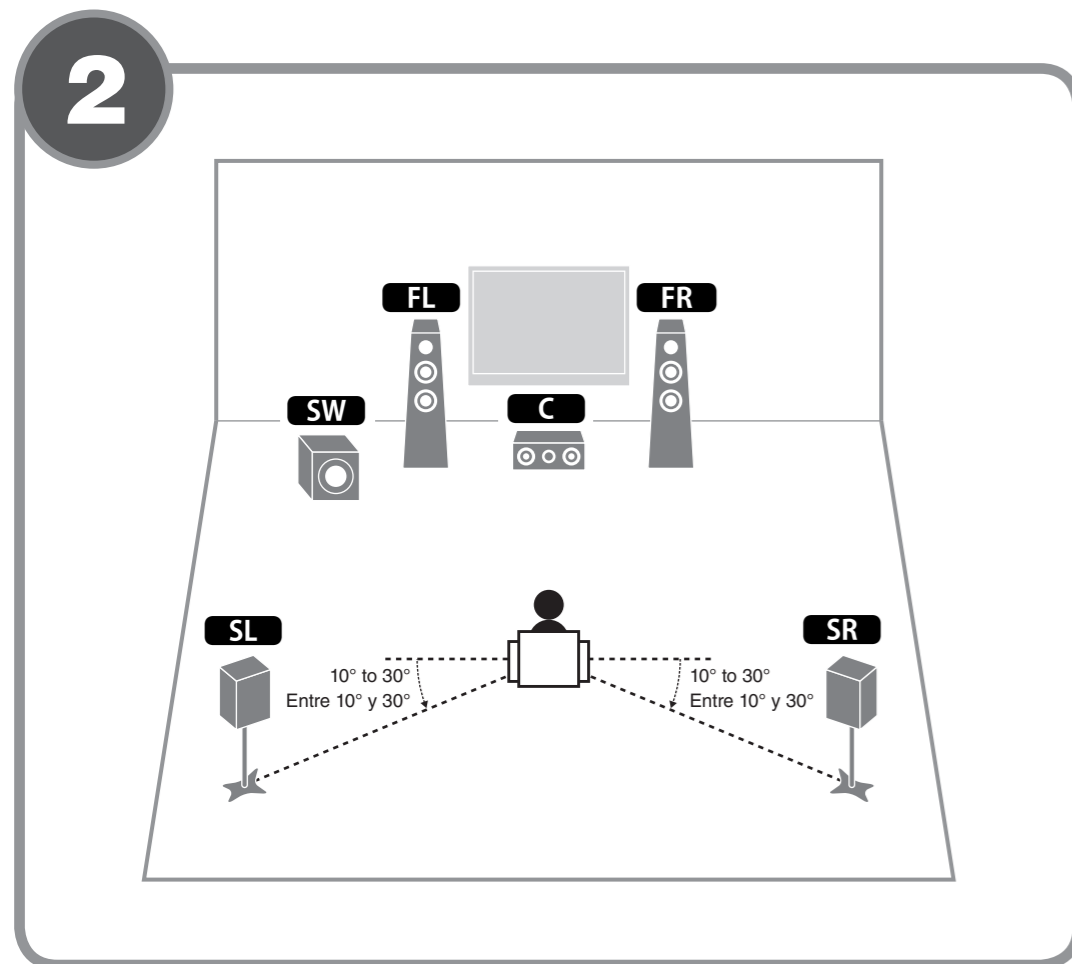
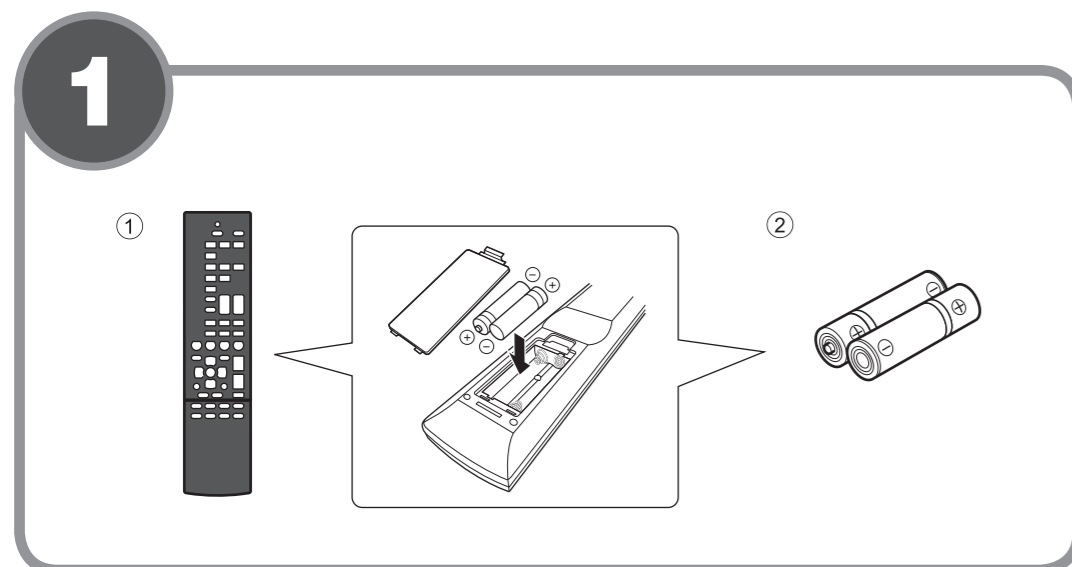
© 2014 Yamaha Corporation Printed in China ZK39120-1 RGLH

This document explains how to set up a 5.1-channel system and play back surround sound from a BD/DVD on the unit.

For more information about this product, refer to the Owner's Manual included on the supplied CD-ROM. The latest Owner's Manual can be downloaded from the following website.
<http://download.yamaha.com/>

Este documento explica cómo configurar un sistema de 5.1 canales y reproducir sonido surround desde un BD/DVD de la unidad.

Para obtener más información sobre este producto, consulte el Manual de Instrucciones que se incluye en el CD-ROM suministrado. Puede descargar el Manual de Instrucciones más reciente en el siguiente sitio Web.
<http://download.yamaha.com/>



English

1 Accessories used with this document

- ① Remote control
- ② Batteries (AAA, R03, UM-4) (x2)

The following cables (not supplied) are required to build the system described in this document.

- Speaker cables (x6)
- HDMI cables (x3)

2 Placing speakers

Set up the speakers in the room using the diagram as a reference.

- FL** Front speaker (L)
- FR** Front speaker (R)
- C** Center speaker
- SL** Surround speaker (L)
- SR** Surround speaker (R)
- SW** Subwoofer

3 Connecting speakers/subwoofer

- Before connecting the speakers, remove the unit's power cable from the AC wall outlet.
- Ensure that the core wires of the speaker cable do not touch one another or come into contact with the unit's metal parts. Doing so may damage the unit or the speakers. If the speaker cables short circuit, "Check SP Wires" will appear on the front display when the unit is turned on.
- The subwoofer equipped with built-in amplifier can also be connected to this unit. For more information, refer to the Owner's Manual.

4 Connecting external devices

5 Connecting the power cable to an AC wall outlet

Before connecting the power cable (General model only)
Set the switch position of VOLTAGE SELECTOR according to your local voltage.
Voltages are AC 110–120/220–240 V, 50/60 Hz.

Español

1 Accesorios empleados con este documento

- ① Mando a distancia
- ② Pílas (AAA, R03, UM-4) (x2)

Se requieren los siguientes cables (no suministrados) para crear el sistema descrito en este documento.

- Cables de altavoz (x6)
- Cables HDMI (x3)

2 Colocación de los altavoces

Configure los altavoces en la sala utilizando el diagrama como referencia.

- FL** Altavoz delantero (Izq.)
- FR** Altavoz delantero (Der.)
- C** Altavoz central
- SL** Altavoz surround (Izq.)
- SR** Altavoz surround (Der.)
- SW** Altavoz de subgraves

3 Conexión de los altavoces/altavoz de subgraves

- Antes de conectar los altavoces, desconecte el cable de alimentación de la unidad de la toma de corriente alterna.
- Asegúrese de que los hilos del núcleo del cable del altavoz no se tocan entre sí o de que no entran en contacto con las partes metálicas de la unidad. Esto puede dañar la unidad o los altavoces. Si se produce un cortocircuito en los cables de los altavoces, aparecerá "Check SP Wires" en el visor delantero cuando se enciende la unidad.
- El subwoofer equipado con un amplificador integrado también puede conectarse a esta unidad. Para más información, consulte el Manual de instrucciones.

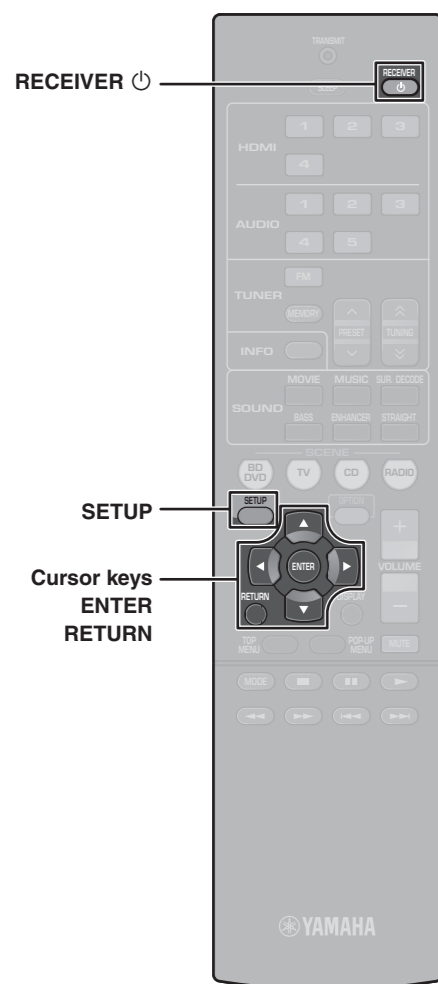
4 Conexión de dispositivos externos

5 Conexión del cable de alimentación a una toma de CA

Antes de conectar el cable de alimentación (sólo modelos generales)
Ajuste la posición del conmutador de VOLTAGE SELECTOR (traducción en su idioma) según su tensión local. Las tensiones son 110–120/220–240V CA, 50/60 Hz.

6 Configuring the speaker settings

Configure the speaker settings of the unit to create an optimum surround sound field.



- 1 Press RECEIVER (⏻) to turn on the unit.
- 2 Turn on the TV and switch the TV input to display video from the unit (HDMI OUT jack).
- 3 Press SETUP.
- 4 Check that "Speaker Setup" appears on the front display and press ENTER.



Speaker settings are also available with the menu displayed on the TV.

- 5 Configure the output characteristics of the speakers.

① Check that "Config" appears and press ENTER.



② Use the cursor keys (Δ/▽) to select an item and cursor keys (</>) to select a setting.



③ When setting is complete, press RETURN.

Setting Items

Item	Function	Settings
Subwoofer	Selects whether or not a subwoofer is connected.	<u>Use</u> , None
Front	Selects the size of front speakers.	<u>Small</u> , Large
Center	Selects whether or not a center speaker is connected and its size.	<u>Small</u> , Large, None
Sur. LR	Selects whether or not surround speakers are connected and their sizes.	<u>Small</u> , Large, None



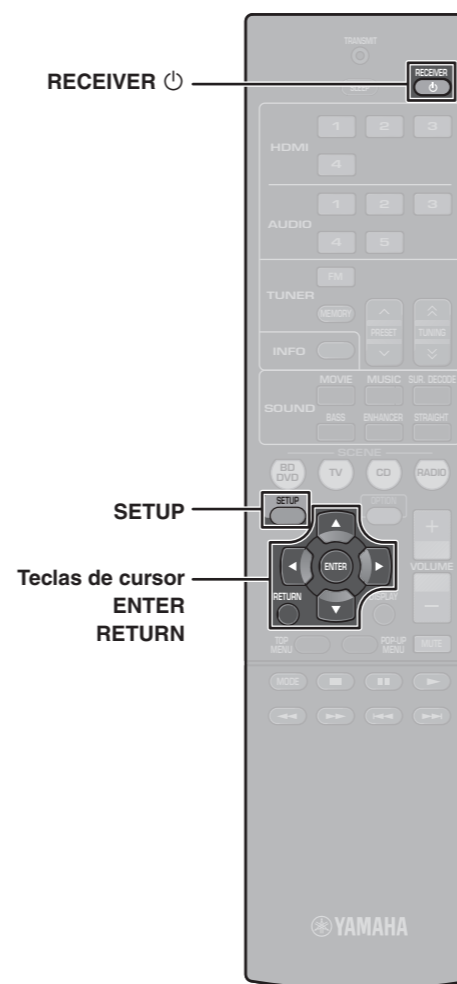
- Default settings are underlined.
- When configuring the speaker size, select "Large" if the woofer diameter of your speaker is 16 cm or larger or "Small" if it is smaller than 16 cm.
- See "Configuration" in the Owner's Manual for information on settings other than those included in the table above.

- 6 To exit from the menu, press SETUP.

The speaker settings are complete.

6 Configuración de los ajustes de los altavoces

Configure los ajustes de los altavoces de la unidad para crear un campo de sonido envolvente óptimo.



- 1 Pulse RECEIVER (⏻) para encender la unidad.
- 2 Encienda el TV y cambie la entrada de TV para que se muestre el vídeo de la unidad (toma HDMI OUT).
- 3 Pulse SETUP.
- 4 Compruebe que "Speaker Setup" aparezca en la pantalla frontal y pulse ENTER.



Los ajustes de los altavoces también están disponibles con el menú mostrado en el televisor.

- 5 Configure las características de salida de los altavoces.

① Compruebe que aparezca "Config" y pulse ENTER.



② Utilice las teclas del cursor (Δ/▽) para seleccionar un elemento y las teclas del cursor (</>) para seleccionar un ajuste.



③ Una vez finalizada la configuración, pulse RETURN.

Elementos de configuración

Elemento	Función	Ajustes
Subwoofer	Selecciona si se conecta o no un altavoz de subgraves.	<u>Use</u> , None
Front	Selecciona el tamaño de los altavoces delanteros.	<u>Small</u> , Large
Center	Selecciona si se conecta o no un altavoz central y su tamaño.	<u>Small</u> , Large, None
Sur. LR	Selecciona si se conectan o no altavoces surround y su tamaño.	<u>Small</u> , Large, None



- Los ajustes predeterminados aparecen subrayados.
- Cuando configure el tamaño de los altavoces, seleccione "Large" si el diámetro del woofer del altavoz es de 16 cm o mayor, o "Small" si es menor de 16 cm.
- Vea "Configuración" en el Manual de instrucciones para obtener información sobre los ajustes distintos a los que se incluyen en la tabla anterior.

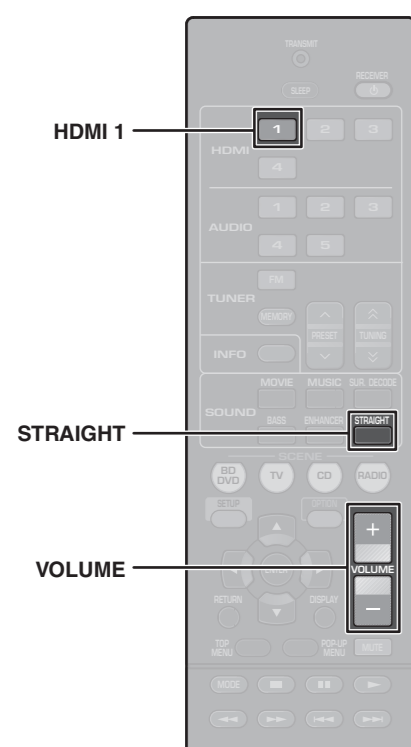
- 6 Para salir del menú, pulse SETUP.

La configuración de los altavoces ha finalizado.

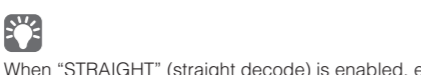
7 Playing back a BD/DVD

Now let's play back a BD/DVD.

We recommend playing back multichannel audio (5.1-channel or more) to feel surround sound produced by the unit.



- 1 Turn on the BD/DVD player.
- 2 Press HDMI 1 to select "HDMI 1" as the input source.
- 3 Start playback on the BD/DVD player.
- 4 Press STRAIGHT repeatedly to select "STRAIGHT".



When "STRAIGHT" (straight decode) is enabled, each speaker produces each channel audio signal directly (without sound field processing).

- 5 Press VOLUME to adjust the volume.



This completes the basic setup procedure.

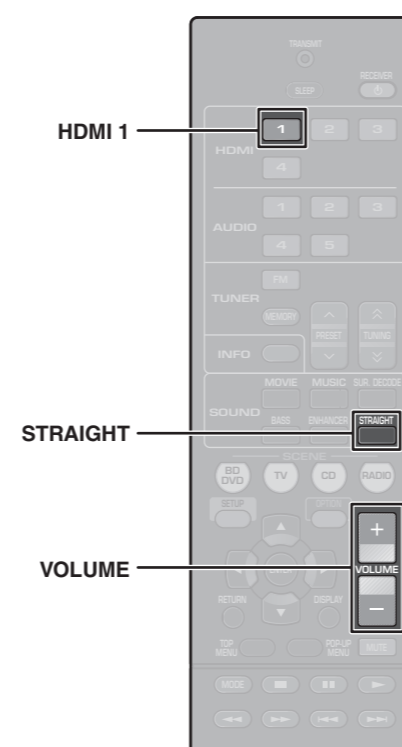


When surround sound is not heard, or no sound is output from a specific speaker, see "Troubleshooting" in the Owner's Manual.

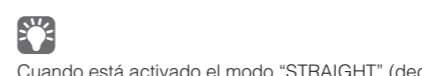
7 Reproducción de un BD/DVD

Ahora vamos a reproducir un BD/DVD.

Le recomendamos que reproduzca audio de varios canales (5.1 canales o más) para sentir el sonido surround producido por la unidad.



- 1 Encienda el reproductor BD/DVD.
- 2 Pulse HDMI 1 para seleccionar "HDMI 1" como fuente de entrada.
- 3 Inicie la reproducción en el reproductor BD/DVD.
- 4 Pulse varias veces STRAIGHT para seleccionar "STRAIGHT".



Quando está activado el modo "STRAIGHT" (decodificación directa), cada altavoz produce directamente la señal de audio de cada canal (sin procesamiento de campo sonoro).

- 5 Pulse VOLUME para ajustar el volumen.



Esto completa el procedimiento de configuración básica.



Quando no se oye el sonido surround o un determinado altavoz no emite sonido, consulte "Resolución de problemas" en el Manual de Instrucciones.